

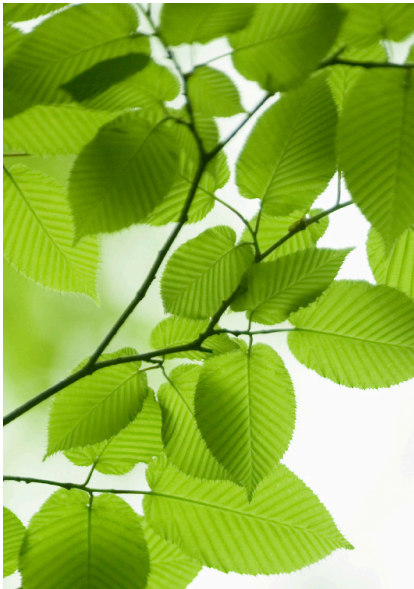
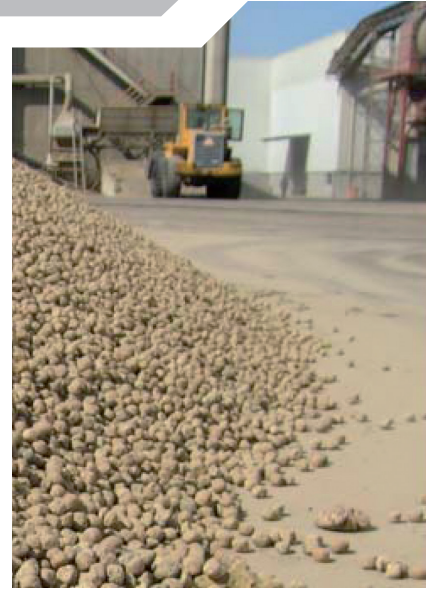
SCAN LETKLINKER

– et rent og naturligt keramisk produkt



BMC

www.bmc-danmark.dk





Hvad er Argex letklinker?

Argex Letklinker er et rent og naturligt, keramisk produkt, som udvikles af ler og brændes i en roterovn ved ca. 1200 C. Leren ekspanderer, og får en hård skal udvendig med luftfyldte celler indeni.

Dette gør, at produktet har mange fordele: Varmeisolerende – drænende – høj trykstyrke – ikke brændbar – lav vægt – påvirkes ikke af fugt, frost, kemikalier, svamp eller råd.

Argex letklinker bruges som en let fyldemasse, dræning, varmeisolerende, kapillarbrydende lag. Vi kan levere dette i bulk, big-bags eller 50 l. poser.

Fugtindholdet i Argex letklinker mindsker generelt støv i forbindelse med fordelingen, noget som forbedrer arbejdsmiljøet.

Egenskaber og fordele

- Lette
- Velegnet som kapillarbrydende lag
- Høj trykstyrke
- Brandsikker
- Termisk isolerende
- Akustisk isolerende
- Økologisk
- Påvirkes ikke af svamp, råd, kemikalier eller skadedyr
- Giver en god totaløkonomi



LETTE



HØJ TRYKSTYRKE



BRANDSIKRE



TERMISK ISOLERENDE



AKUSTISK ISOLERENDE



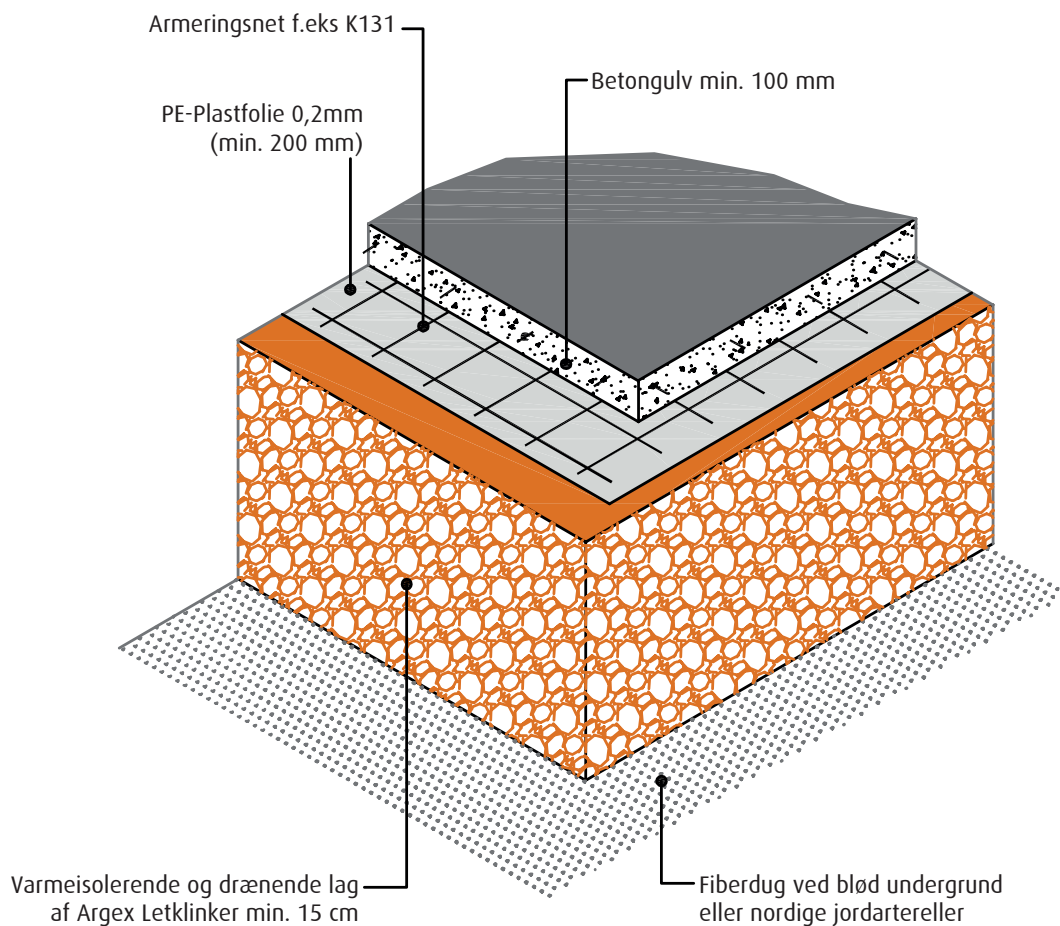
ØKOLOGISKE

Brugsområder

Argex letklinker 4-10 mm kan bruges til pottedplanter, jordforbedring og letbeton. Det rustikke udseende og flotte farvespil gør letklinken ideel i gartneribranchen og i private haver.

Argex letklinken 10-20 mm kan bruges som let fyldemasse, isolering, frostsikring, dræningsfilter og som kapillarbrydende lag.

Støbning af gulv med letklinker



Velegnet som det kapillarbrydende lag i støbte betongulve.

Der udlægges et lag på mindst 15 cm letklinker 10-20 som forhindrer fugt i at trække op nedefra. Ved anvendelse af letklinker skal laget komprimeres med en pladevibrator eller stemples kraftigt.

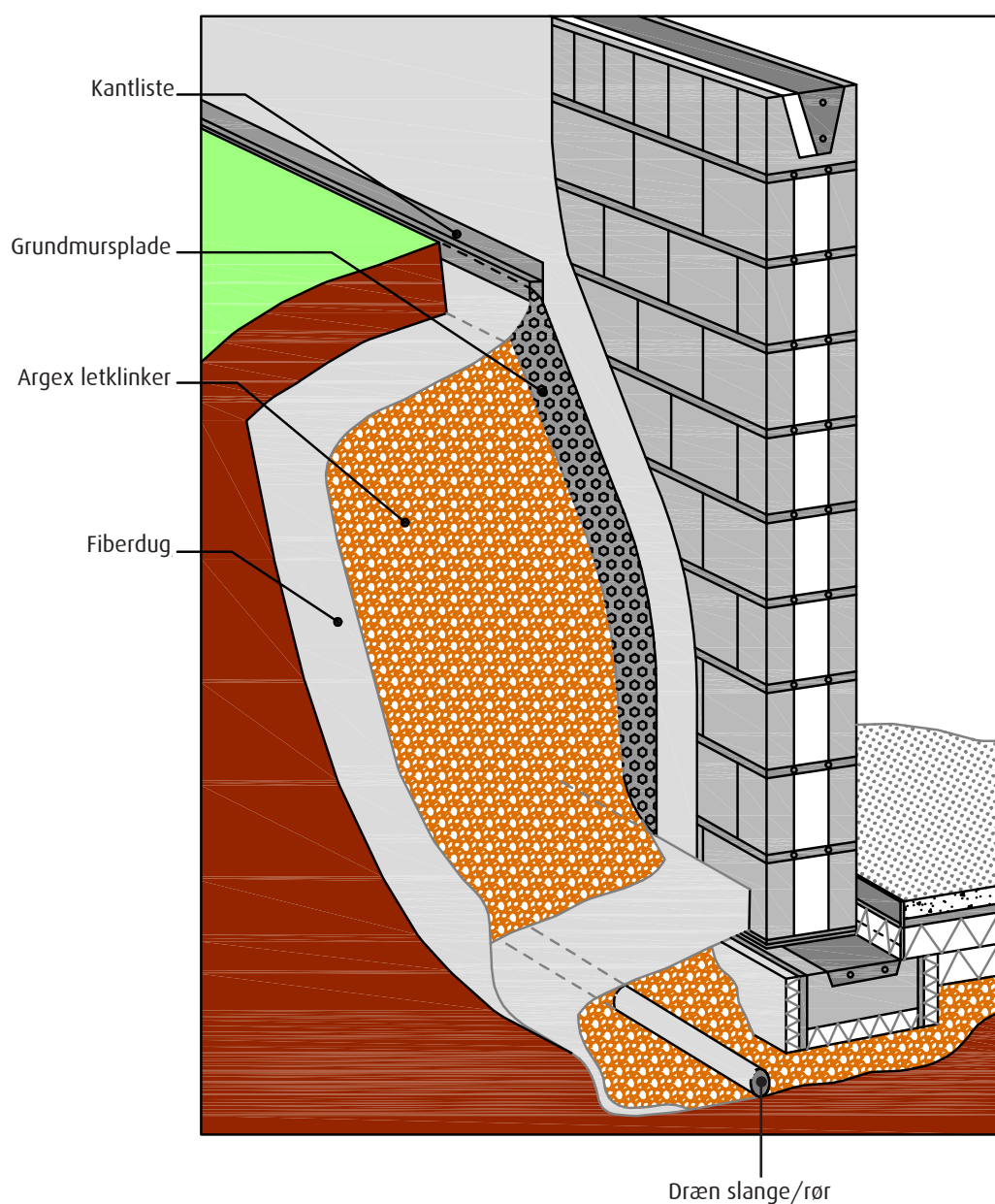
Letklinker kan også komprimeres ved at banke dem sammen med en skovl.

Det kapillarbrydende lag skal laves ved gulve i boliger, i garager og udendørs gulve. Læs altid gældende bygningsreglement.

Tilbagefyldning mod grundmur

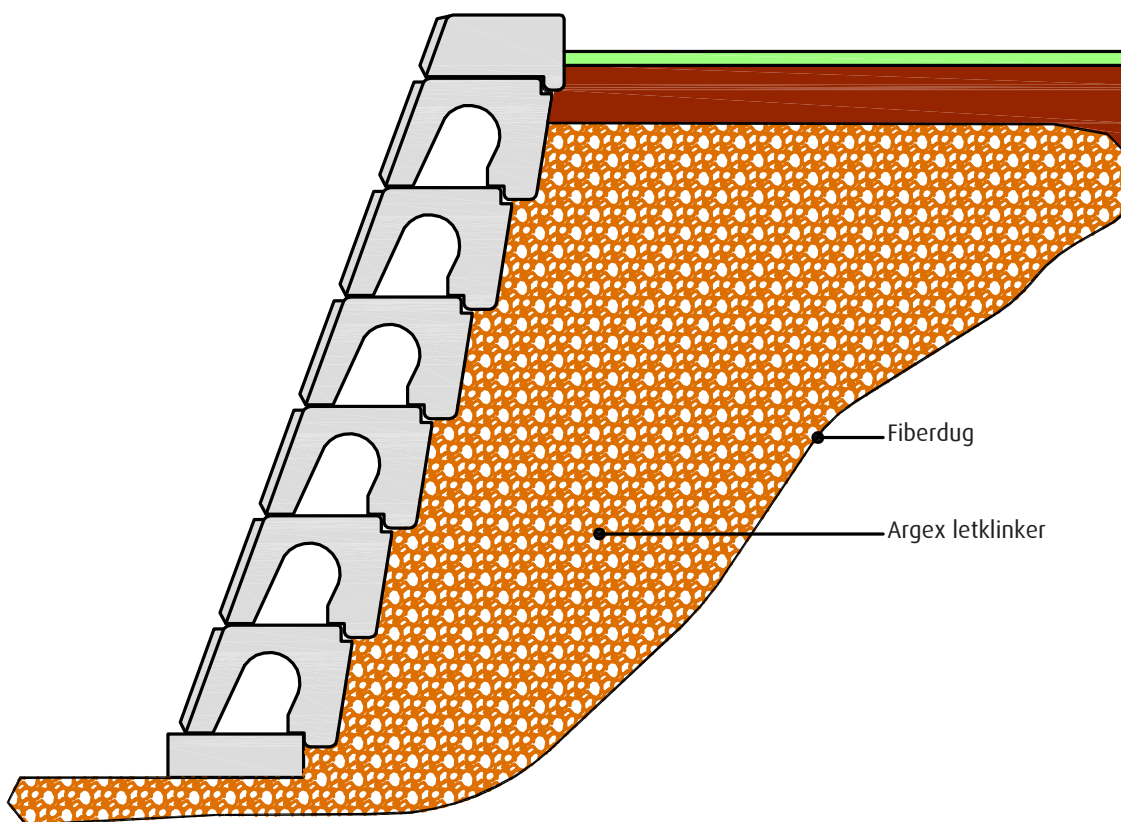
Her vil flere af de gode egenskaber komme til nytte: let fyldmasse, drænende og varmeisolerende. Så får vi en betydelig reduktion af horisontalt jordtryk i forhold til andre typer genfyldningsmaterialer. Jordtrykket vil kunne reduceres op til 80%. Sættes der vægge op af letklinkerblokke, kan afstanden mellem afstivende

vægge øges. Dette må udregnes/kontrolleres af en byggeteknisk konsulent. Det er vigtigt, at tilstødende terræn er stabilt før tilbagefyldningen udføres, og at letklinken beskyttes mod indtrængning af jord/sand med en fiberdug.



Tilbagefyldning mod grundmur

Som tilbagefyldning med grundmur, er der betydelig reduktion af horisontalt jordtryk. Hvert enkelt tilfælde må beregnes af konsulent, i forhold til højde på mur og omgivende terræn.



Grønne tage

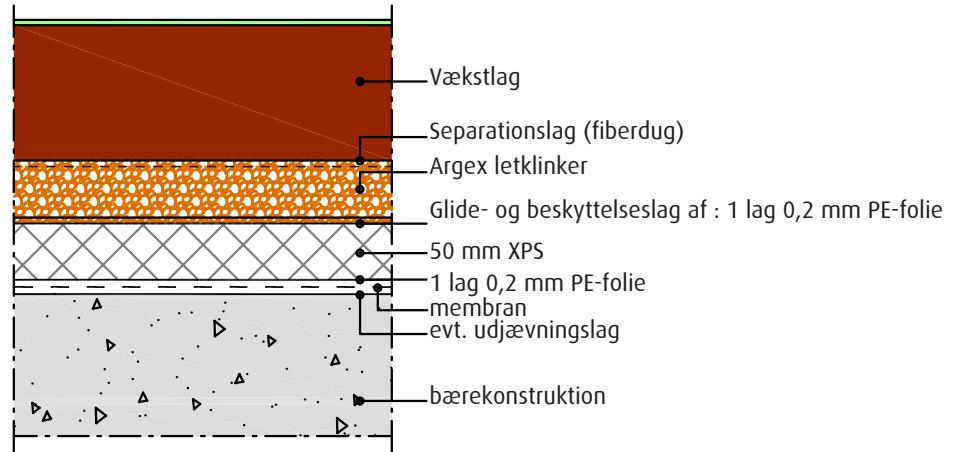
Nyt, spændende område at anvende letklinker på, til den der søger et klimavenligt tag. På betondækket lægges isolering og membran med fald, så en drænsigte på 30-150 mm med Argex letklinker med

fiberdug over. På toppen lægges et godt lag jord, type og tykkelsen afhænger af typen på beplantningen. Letklinker kan også benyttes som jordforbedringsmiddel.



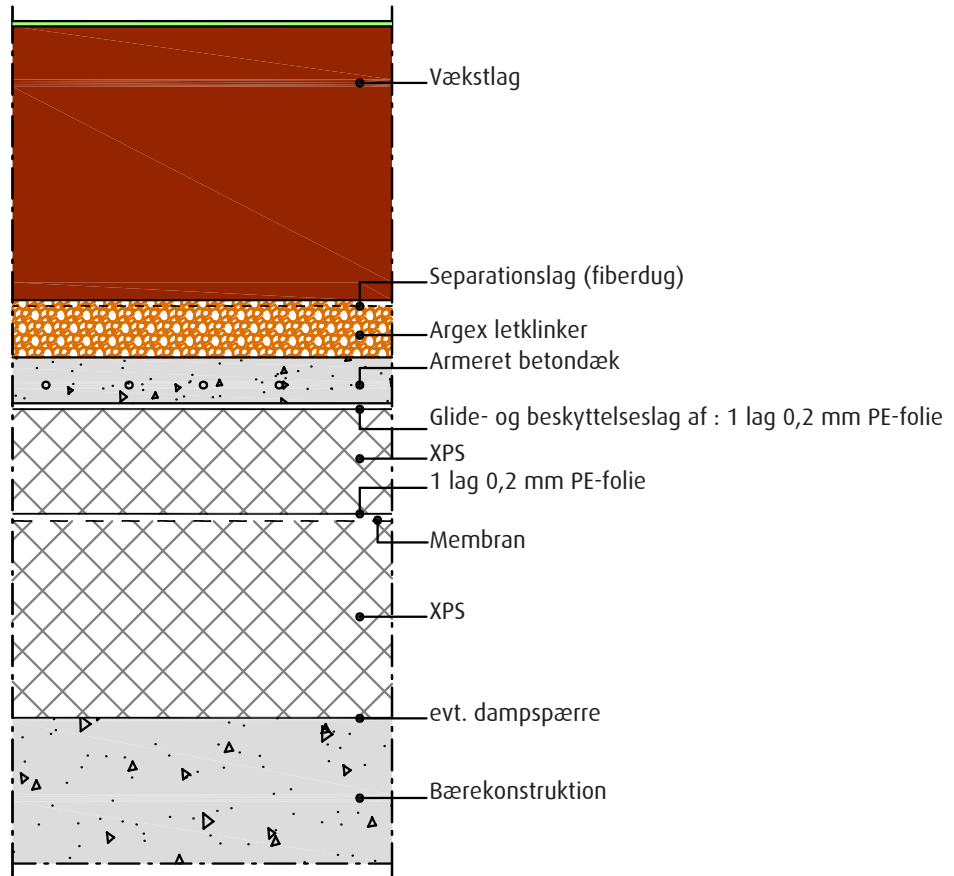
En konstruktion over uopvarmet rum og mod det fri bør have mindst 50 mm isolering for at forhindre kondens. Tegningen viser kondensisolering af 50 mm ekstruderet polystyren (XPS) med et lag 0,2 mm poly-

etylenfolie (PE-folie) på hver side. Membranen bliver dermed også godt beskyttet mod stød. Dræningssigte af Argex letklinker med fiberdug og vækstlag på toppen.



Eksempel på duoløsning for terrasse med megen færdsel, mere omfattende beplantning og bæreevne for tung last fra maskinelt udstyr. Dampspærre er

nødvendig, hvis mere end en fjerdedel af isoleringen ligger under membranen.



Kunstgræsbaner

Her fungerer Argex letklinker som dræn og frostsikring. Ved behov lægges der først en fiberdug, så op mod ca 30 cm letklinker (tilpasset lokal frostmængde) og fiberdug over. Afhængig af kunstgræsproducent, så lægges der normalt et bærelag på 15-25 cm stabilgrus

med 3 cm. sand som afretningslag. (Detaljeret opbygning skal indhentes hos kunstgræsproducenten). I tillæg kan letklinker også med fordel benyttes til fx vejbygning, grøfteanlæg, tunneller og kajanlæg.



Fiberdug

For at få en god og varig løsning ved brug af Argex letklinker må der benyttes fiberdug. Det er en nålefilt geotekstil, som består af 100 procent højstyrket

polypropylen, lavet til benyttelse i dræningsarbejde. Betegnelsen N1 angiver, at dugen er lavet til dræning og filtrering.

Fordelene ved materialet er:

- Fungerer udmærket i et miljø med høj ph-værdi
- God resistens overfor syrer, alkalier og mikrobiologiske angreb
- Indeholder ingen biprodukter, hvilket gør den ufarlig for miljøet
- Tekstiletts egenskaber ændres ikke i forskellige klimaer

Geotekstilet bruges blandt andet ved dræningsarbejde af fx grundmur, da den separerer det drænende lag af letklinken fra jorden. På den måde forhindres ukrudt i

at gro ind i det drænende lag og dermed forstyrre den drænende effekt. Nålefilten gør at vandmasser kan passere dugen, mens små partikler holdes tilbage.



Zona Industrial de Bustos, Azaruveira
3770 - 911 Bustos Aveiro - Portugal
T. (+351) 234 751 533 - F. (+351) 234 751 534
E-mail: argex@argex.pt - www.argex.pt

CE
11

ARGEX – Argila Expandida, S.A.
Zona Industrial de Bustos, Azaruveira
3770-011 Bustos Aveiro - Portugal

EN 13055-2:2004

Lightweight aggregates for asphalt mixtures and surface treatments and layer applications of unbound or bound materials.

Product description: ARGEX® Geotechnics

Relevant technical features	Declared value	Units	Reference standard
Particle shape	Round lightweight clay aggregate with micropores	-	-
Particle size distribution Passed accumulated in d (ϕ /mm) \leq 15 % Passed accumulated in D (ϕ /mm) \geq 90 %	10,0 – 20,0	mm	NP EN 933-1:2002
Loose bulk density	297	(\pm 15%) (kg/m ³)	NP EN 1097-3:2002
Crushing resistance	1,4	(\pm 10%) (MPa)	EN 13055-1 (Annex A)
Resistance of the material for 2% deformation for 10% deformation	> 500 > 1200	kPa	EN 13055-2:2004
Creep deformation under load of 150 kPa for 24 hours	< 0,02	%	prEN 15732 (Annex C)
Water absorption	22,8	(\pm 10%) (% dry mass)	EN 1097-6:2000 (Annex C)
Resistance to disintegration	N.P.D.	(% mass)	EN 13055-1 (Annex B)
Freezing and thawing resistance	N.P.D.	(% mass)	EN 13055-1 (Annex C)
Fire resistance	Incombustible Euro Classe A1	-	96/603/EC

N.P.D. - No performance determined
1_Sem11





OPLEV FORDELENE VED SAMLASTHANDEL



Bredt produktsortiment

Du kan frit sammensætte dine indkøb fra BMC Danmarks brede sortiment, og få dem samlastet hos os.

Undgå lagerbinding

Du kan købe mindre partier af en vare, når du samlastet med andre varer fra BMC Danmark. Dermed får du lavere lagerbinding.

Fleksibelt lager

BMC Danmarks fleksible system giver en stor tilgængelighed for dig, og gør det nemmere at disponere dit lager, da vi "opbevarer" varerne for dig, indtil du skal bruge dem – også selvom det kun drejer sig om få paller.

Hurtig levering

Fra BMC Danmarks logistik center i Aalborg, hvor du også selv kan afhente varerne, tilbyder vi levering fra dag til dag i hele landet.

Logistik

Logistik omkostninger har stor indflydelse på varens pris. Dette har BMC stor fokus på og er med egne logistikcentre og datterselskaber inden for landevejs- og søtransport, godt etablerede.

Kontakt

BMC Danmark A/S
Stykgodsvej 7
DK-9000 Aalborg

Tlf. +45 96 31 28 00

bmc@bmc-danmark.dk
www.bmc-danmark.dk

Åbningstider

Kontor:
Mandag-torsdag kl. 8.00 - 16.00
Fredag kl. 8.00 - 14.00

Lager:
Mandag-torsdag kl. 7.00 - 16.00
Fredag kl. 7.00 - 14.00