

# SCG UDHÆNGSPLADE

Brochure og montagevejledning



 **BMC**

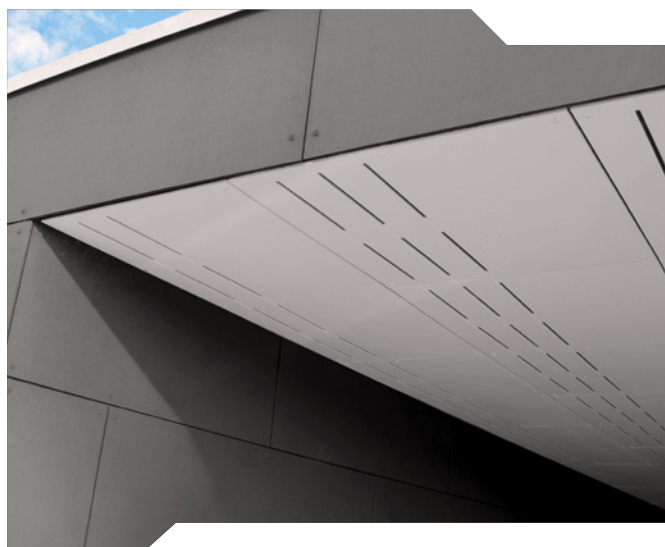
## SCG UDHÆNGSPLADE

Et moderne og minimalistisk design karakteriserer vores SCG udhængsplade serie til udhæng og lofter. Serien er velegnet til forskellige anvendelser som f.eks. carporte og udhæng. Disse produkter er let tilpasselige og enkle at montere. Derudover tilbyder de mulighed for integrering af spotlys. Nettet på de ventilerede pladers bagside forhindrer effektivt indtrængen af insekter.

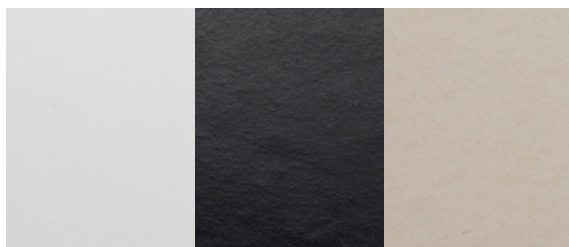
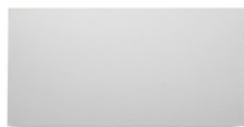
SCG udhængsplader er fremstillet af fibercement, hvilket gør dem immune over for råd, svamp og insektangreb og samtidig kræver minimal vedligeholdelse.

SCG udhængsplader fås som standard ubehandlet. I tillæg til dette tilbyder vi også en hvidmalet og en sortmalet udgave, som minimerer behovet for yderligere maleromkostninger.

Produktdata		Enhed
Længde	1200	mm
Tolerance længde	± 5	mm
Bredde	600	mm
Tolerance bredde	± 3	mm
Tykkelse	4	mm
Vægt – pr. plade	5	kg
Materiale	Fibercement	
Anvendelse	Til ventileret udhæng	







### SCG udhængsplade Glat

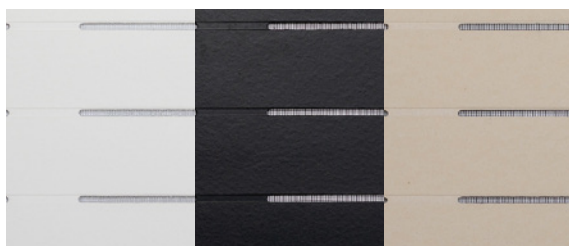
4x600x1200 mm.

Hvid - Varenr. 2239H / DB. 2395305

Sort - Varenr. 2239S / DB. 2395307

Ubehandlet - Varenr. 2239 / DB. 2395304

Ventilationsareal pr. plade: 0 cm<sup>2</sup> (0% af pladearealet)



### SCG udhængsplade Half-Lining

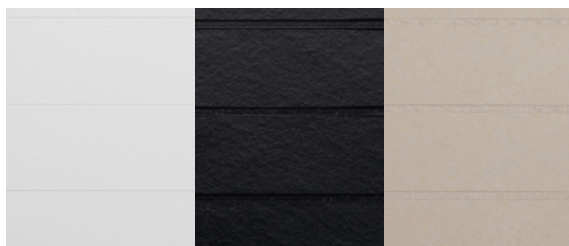
4x600x1200 mm. med ventilation og net

Hvid - Varenr. 2232 / DB. 1951032

Sort - Varenr. 2232S / DB. 2326550

Ubehandlet - Varenr. 2232 / DB. 1951034

Ventilationsareal pr. plade: 187 cm<sup>2</sup> (2,6% af pladearealet)



### SCG udhængsplade Lining

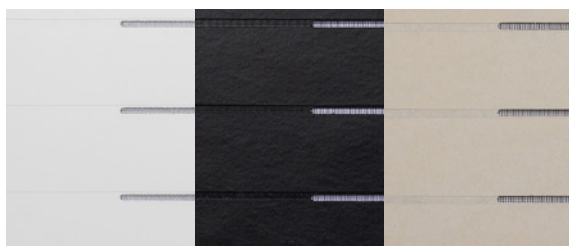
4x600x1200 mm.

Hvid - Varenr. 2240H / DB. 2395309

Sort - Varenr. 2240S / DB. 2395310

Ubehandlet - Varenr. 2240 / DB. 2395308

Ventilationsareal pr. plade: 0 cm<sup>2</sup> (0% af pladearealet)



### SCG udhængsplade Lining

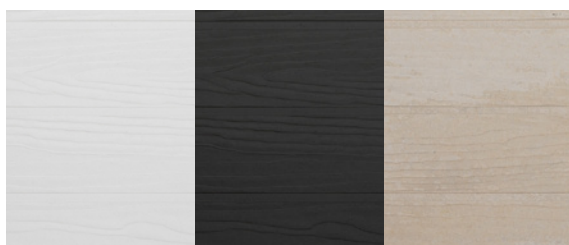
4x600x1200 mm. med ventilation og net

Hvid - Varenr. 2242H / DB. 2395315

Sort - Varenr. 2242S / DB. 2395316

Ubehandlet - Varenr. 2242 / DB. 2395314

Ventilationsareal pr. plade: 252 cm<sup>2</sup> (3,5% af pladearealet)



### SCG udhængsplade Struktur

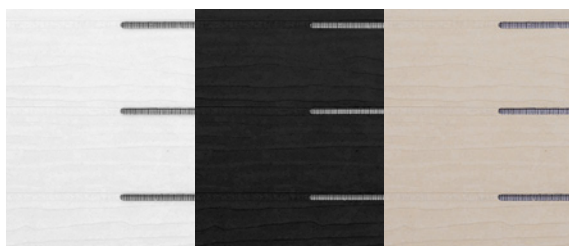
4x600x1200 mm.

Hvid - Varenr. 2241H / DB. 2395312

Sort - Varenr. 2241S / DB. 2395313

Ubehandlet - Varenr. 2241 / DB. 2395311

Ventilationsareal pr. plade: 0 cm<sup>2</sup> (0% af pladearealet)



### SCG udhængsplade Struktur

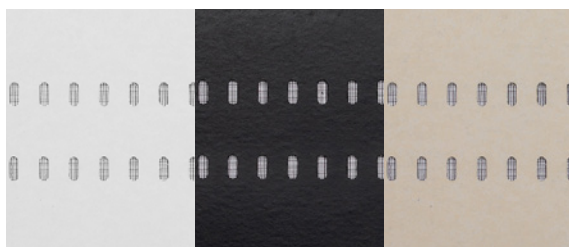
4x600x1200 mm. med ventilation og net

Hvid - Varenr. 2243H / DB. 2395319

Sort - Varenr. 2243S / DB. 2395320

Ubehandlet - Varenr. 2243 / DB. 2395318

Ventilationsareal pr. plade: 252 cm<sup>2</sup> (3,5% af pladearealet)



### SCG udhængsplade Capsule

4x600x1200 mm. med ventilation og net

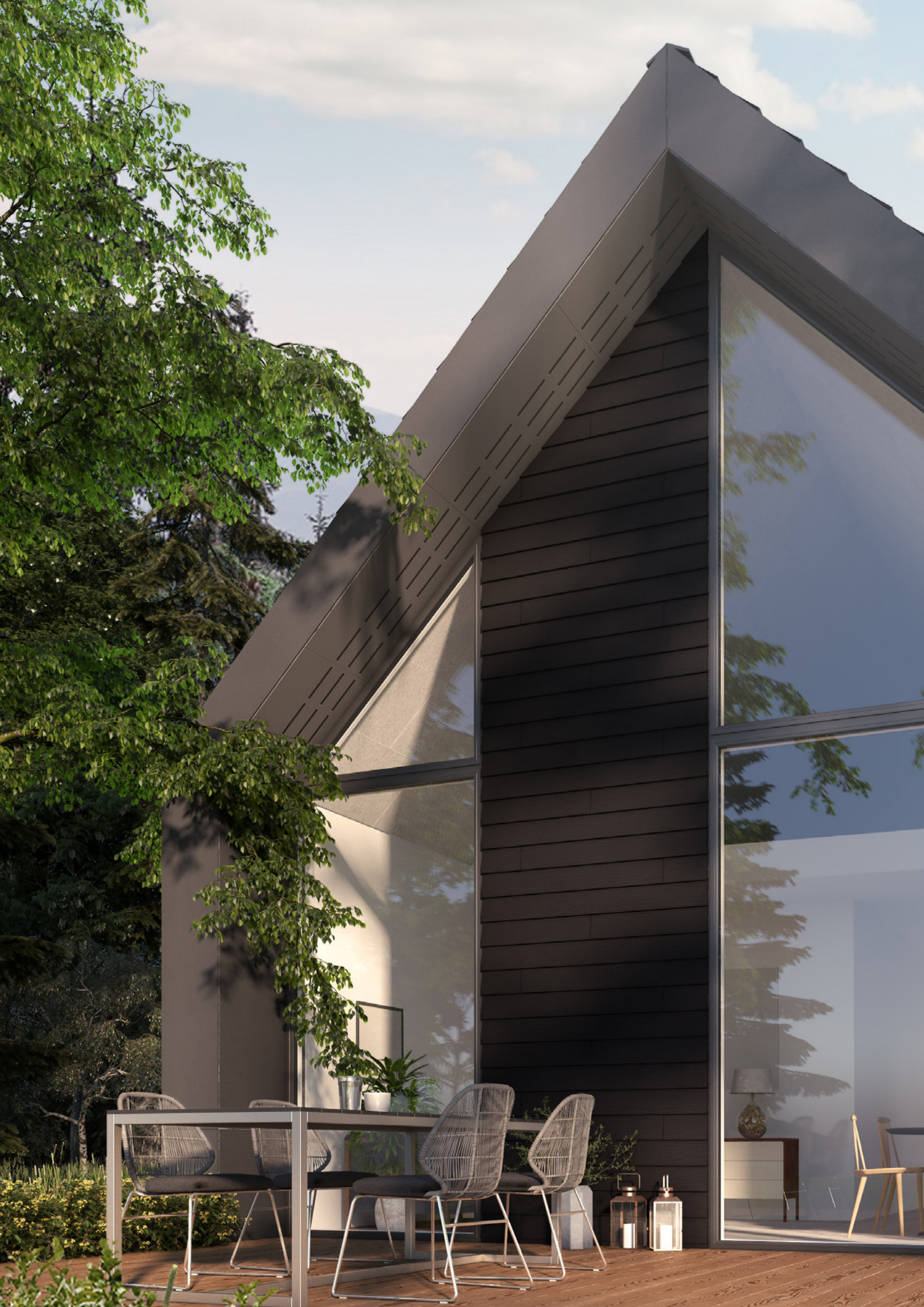
Hvid - Varenr. 2244H / DB. 2395323

Sort - Varenr. 2244S / DB. 2395324

Ubehandlet - Varenr. 2244 / DB. 2395322

Ventilationsareal pr. plade: 288 cm<sup>2</sup> (4% af pladearealet)



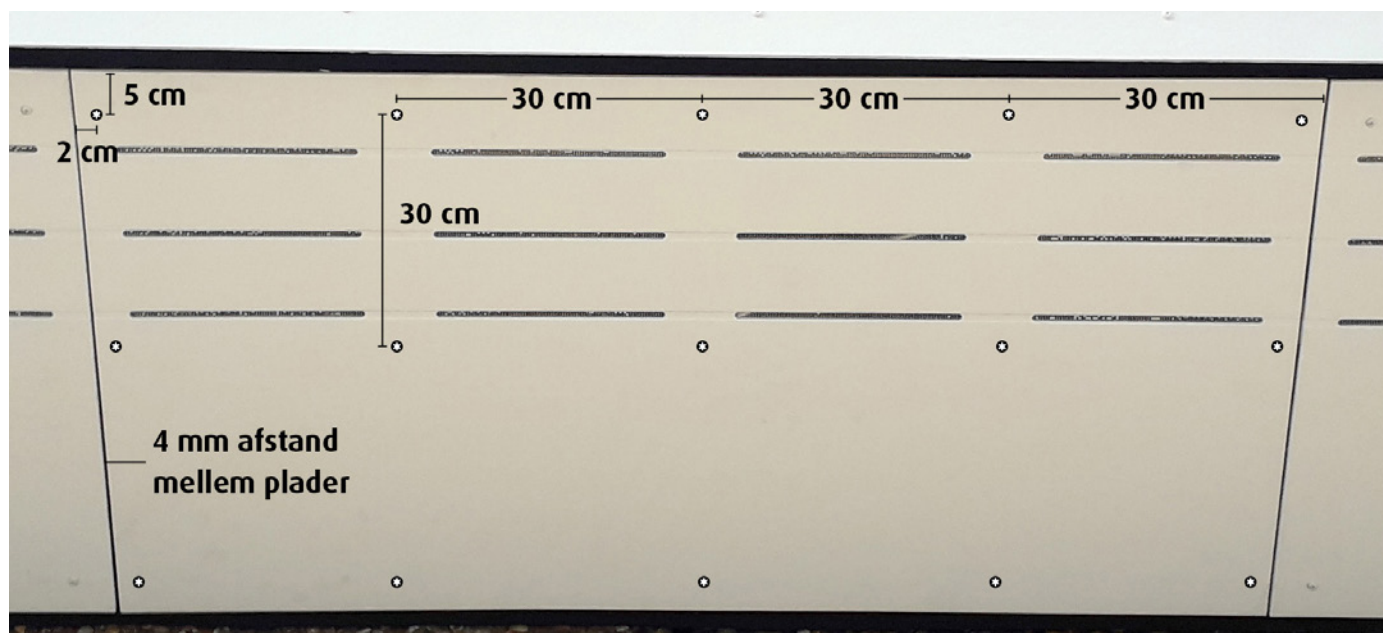




## Montagevejledning

Det anbefales, at monteringsarbejdet udføres af 2 personer, for at sikre, at pladerne ikke knækker under håndtering og montering.

Løft kun i den stærkeste del af pladen og håndter den så vidt muligt lodretstående indtil befæstigelse



SCG Udhængsplader monteres på et jævnt underlag og befæstiges jvnf. ovenstående illustration. Det er vigtigt at holde en minimumsafstand på 5 cm fra pladens længdesider til skrueerne og mindst 2 cm fra pladens ender til skrueerne. Undgå at overspænde skrueerne for at sikre at pladerne ikke revner.

For at absorbere eventuelle bevægelser og temperaturudsving skal der være et mellemrum på minimum 4 mm mellem pladerne. Samme afstand skal også holdes mod væg og stern.

Ved korrekt montage jvnf. Illustrationen, går der 15 skrueer pr. plade. Vi kan tilbyde skrueerne i både sort (varenr. 9804063) og hvid (varenr. 17520-00-0011).

### Tilpasning

Når du skal tilpasse SCG Udhængsplader, kan det gøres ved brug af en vinkelsliber med en god kvalitet diamantklinge, hvilket giver præcise og glatte snit. Alternativt kan du også bruge en dertil egnet fukssvans til at skære pla-

derne. Endelig kan man også ridse halvt igennem pladen med en hobbykniv og knække over.

Ved skæring i malede plader, skal de skårne kanter forsegles igen. Vi kan her tilbyde i sort (varenr. 2260SCG) og hvid (varenr. 2263SCG). Vigtigt! Mal ikke indover pladerne, da der vil være nuanceforskelle mellem pladernes maling og kantforseglingen.

Sørg for at have det rette beskyttelsesudstyr, såsom sikkerhedsbriller og handsker, når du arbejder med værktøj som vinkelsliberen.

### Maling

Som med enhver anden malet overflade, vil også malingen på SCG udhængsplader blive slidt over tid afhængig af vind og vejr. Til at genopfriske malingen bruges en god diffusionsåben udendørs akrylmaling, søg evt. yderligere råd ved en professionel malerforhandler eller ring til os.





## OPLEV FORDELENE VED SAMLASTHANDEL



### Bredt produktsortiment

Du kan frit sammensætte dine indkøb fra BMC Danmarks brede sortiment, og få dem samlastet hos os.

### Undgå lagerbinding

Du kan købe mindre partier af en vare, når du samlaster med andre varer fra BMC Danmark. Dermed får du lavere lagerbinding.

### Fleksibelt lager

BMC Danmarks fleksible system giver en stor tilgængelighed for dig, og gør det nemmere at disponere dit lager, da vi "opbevarer" varerne for dig, indtil du skal bruge dem – også selvom det kun drejer sig om få paller.

### Hurtig levering

Fra BMC Danmarks logistik center i Aalborg, hvor du også selv kan afhente varerne, tilbyder vi levering fra dag til dag i hele landet.

### Logistik

Logistik omkostninger har stor indflydelse på varens pris. Dette har BMC stor fokus på og er med egne logistikcentre og datterselskaber inden for landevejs- og søtransport, godt etablerede.

### Kontakt

**BMC Danmark A/S**  
Stykgodsvej 7  
DK-9000 Aalborg

Tlf. +45 96 31 28 00

[bmc@bmc-danmark.dk](mailto:bmc@bmc-danmark.dk)  
[www.bmc-danmark.dk](http://www.bmc-danmark.dk)

### Åbningstider

**Kontor:**  
Mandag-torsdag kl. 8.00 - 16.00  
Fredag kl. 8.00 - 14.00

**Lager:**  
Mandag-torsdag kl. 7.00 - 16.00  
Fredag kl. 7.00 - 14.00